

**BORMANN**<sup>®</sup>

Οδηγίες Χρήσης BWR5008



[www.BormannTools.com](http://www.BormannTools.com)

**Οδηγίες χρήσης σασμανόγυρου 500kg****Περιγραφή**

Ο συγκεκριμένος γρύλος μπορεί να χρησιμοποιηθεί για την ανύψωση και την συναρμογή σασμάν σε αυτοκίνητα ή σε οποιαδήποτε άλλη εργασία χρειαστεί ανύψωση ενός ογκώδους και μεγάλου βάρους εξάρτημα για εγκατάσταση σε όχημα ή αλλού. Προσφέρει σταθερότητα του εξαρτήματος και γρήγορη ανύψωση για την όσο το δυνατόν πιο αποδοτική σας εργασία.

**Χαρακτηριστικά**

Μέγιστο φορτίο (kg)	Μικρότερο ύψος ανύψωσης (mm)	Μέγιστο ύψος ανύψωσης (mm)	Βάρος (kg)	Διαστάσεις (mm)
500	1100	1965	28	1120x230x280

Ο συγκεκριμένος σασμανόγυρος είναι απλός στην κατασκευή του με υψηλής απόστασης ανυψωτική ικανότητα. Ελαφρύς και με ρυθμιζόμενη βάση για το σασμάν.

**Συναρμογή πριν την χρήση.**

Ο συγκεκριμένος σασμανόγυρος μπορεί να λειτουργήσει με διαφορετικού τύπου στήριγμα για το σασμάν.

- Εγκαταστήστε της τέσσερις ροδές με τα ρουλεμάν στις τέσσερις γωνίες του γρύλλου σας χρησιμοποιώντας τις ανάλογες βίδες, παξιμάδια και ροδέλες. Σφίξτε τις στην θέση τους.
- Τοποθετήστε τα δυο ποδαράκια μαζί στην θέση τους και ενώστε τα με την βάση χρησιμοποιώντας τις κατάλληλες βίδες όπως φαίνεται στο σχέδιο.
- Χαλαρώστε τις τρεις βίδες στον κύλινδρο και τοποθετήστε τον κύλινδρο στην σωστή θέση στον γρύλλο. Σφίξτε τις βίδες.
- Τοποθετήστε την λαβή για την ανύψωση του γρύλλου στην δεξιά μεριά του κυλίνδρου με τέσσερις βίδες και εγκαταστήστε τα σφίξτε τα πάνω στον κύλινδρο.
- Προχωρήστε όπως στο σχέδιο για οποιαδήποτε απορία έχετε σε σχέση με την εγκατάσταση και την συναρμολόγηση.

**Εγγύηση**

Αυτό το μηχάνημα είναι ένα προϊόν ποιότητας. Είναι σχεδιασμένο σε συμμόρφωση με τα σύγχρονα τεχνικά πρότυπα και κατασκευασμένο με καλά και ποιοτικά υλικά.

Η περίοδος εγγύησης είναι 24 μήνες και ξεκινά από την ημερομηνία αγοράς που επιβεβαιώνεται από την απόδειξη αγοράς. Κατά το χρόνο της εγγύησης όλα τα λειτουργικά προβλήματα παρόλο την καλή λειτουργία του μηχανήματος και τα οποία προκύπτουν από ελαττώματα του εργαλείου θα επισκευάζονται από το εξουσιοδοτημένο σέρβις μας.

Η εγγύηση καλύπτει την επισκευή και την αλλαγή ελαττωματικών μερών με καινούρια ανταλλακτικά χωρίς χρέωση. Τα παλιά ανταλλακτικά θα ανήκουν σε εμάς. Η αλλαγή ανταλλακτικών ή η επισκευή του μηχανήματος δεν θα παρατείνουν το χρόνο εγγύησης ούτε σηματοδοτούν την εκκίνηση καινούριου χρόνου εγγύησης για το μηχάνημα. Δεν θα ξεκινάει καινούριος χρόνος εγγύησης για ανταλλακτικά τα οποία τοποθετούνται. Δεν μπορούμε να δώσουμε εγγύηση για ζημιές και ελαττώματα του μηχανήματος που έχουν προκύψει από υπερφόρτωση, ακατάλληλη χρήση και σέρβις.

Αυτό ισχύει και για την μη συμμόρφωση στις οδηγίες χρήσης και της εγκατάστασης ανταλλακτικών και αξεσουάρ που δεν περιλαμβάνονται στην γκάμα των προϊόντων μας. Σε περίπτωση αλλαγών ή ρυθμίσεων του μηχανήματος από μη εξουσιοδοτημένο προσωπικό η εγγύηση παύει να ισχύει.

Παρακαλούμε να μας στείλετε τα μηχανήματά σας έχοντας πληρώσει τα μεταφορικά.

Δυστυχώς δεν θα μπορέσουμε να παραλάβουμε μηχανήματα που δεν έχουν πληρωμένα τα μεταφορικά τους.

Η εγγύησης δεν καλύπτει τα αναλώσιμα ανταλλακτικά.

Εάν θέλετε να παραγγείλετε ανταλλακτικά, να αναφέρετε προβλήματα ή να ζητήσετε την εγγύηση σας παρακαλώ επικοινωνήστε με τον προμηθευτή σας.



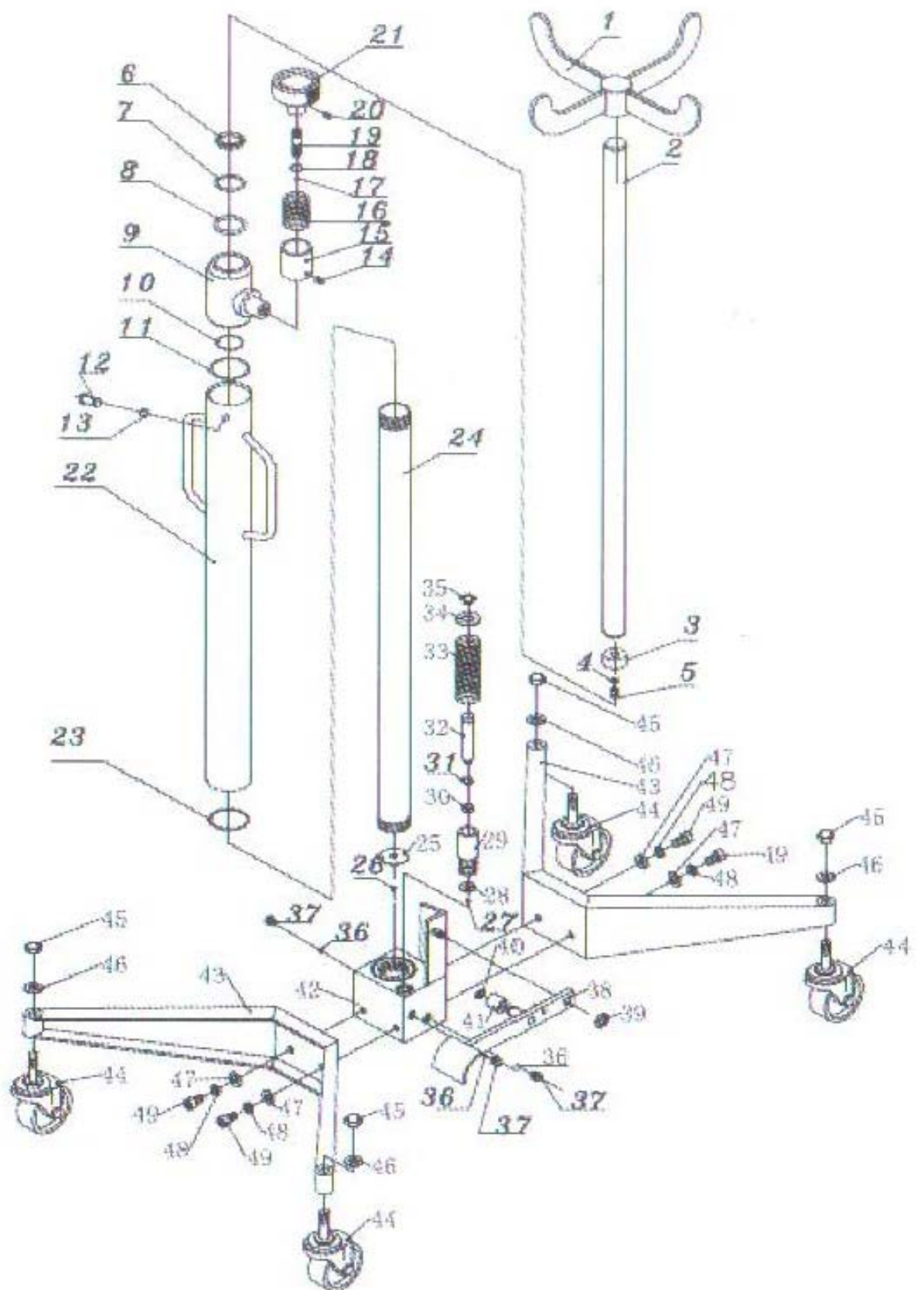
DISPOSE OF  
PACKAGING  
RESPONSIBLY



DO NOT DISPOSE  
OF ELECTRICAL GOODS  
IN HOUSEHOLD WASTE

**-Κύρια κατασκευή**

PART NO	DESCRIPTION	QTY	PART NO	DESCRIPTION	QTY
1	fork	1	26	steel ball	1
2	piston rod	1	27	steel ball	1
3	piston head	1	28	pump washer	1
4	spring washer	1	29	pump body	1
5	inner hexagon screw	1	30	V-Ring	1
6	dust ring	1	31	O-Ring	1
7	O-Ring	1	32	pump core	1
8	O-Ring	1	33	pressure spring	1
9	top cap	1	34	spring plate	1
10	O-Ring	1	35	spring collar	1
11	O-Ring	1	36	steel ball	3
12	screw	1	37	locking screw	3
13	O-Ring	1	38	Foot Pedal	1
14	locking screw	1	39	nut	1
15	bushing holek	1	40	spring collar	1
16	torsion spring	1	41	pedal roller wheel	1
17	steel ball	1	42	base	1
18	O-Ring	2	43	bottom studs	2
19	release valve lever	1	44	Caster Wheel	4
20	spring catch	1	45	Round nut	4
21	hand wheel	1	46	Flat Washer	4
22	coat	1	47	Flat Washer	4
23	trapezia ring	1	48	spring washer	4
24	cylinder	1	49	inner hexagon screw	4
25	cylinder washer	1	50		





## OPERATING INSTRUCTIONS

### 1. Forward

This jack is a removal hydraulic one that with the following advantage compact construction:light in weight,long lift range,fast in lift,replaceable in connection part,firmly and reliable in connection of ADT and so on.

It can be used when assembling and disassembling the removal parts and structural parts which need to be lifted,descended transported. It is the ideal tool for assembling and repairing in motor repair shop,mobile shop.

### 2. Main specifications

Rated load(kg)	Min height of saddle (mm)	Max height of saddle (mm)	Net weight(kg)	Dimensions(mm)
500	1100	1900	28	1120*230*280

### 4. Feature

- 1.The machine is simple in structure and extre long lift range.
- 2.Light in weight
- 3.Saddle adjustable.
- 4.For style A it is simple in structure , it is adjustable in angle for style B.(it is safe and reliable while binded body chain).

### 5. Assembling before use

- Lt wiu work with the bolt is adjusted
  - The ADT-200 will also work with the saddle changed.
1. ADT-200 wheelstand
    - Assemble the four ball bearing caster wheel on the four feet of the wheelstand and tighten the screws.
    - Make the equal parts together with three bolts and screwed get a whole wheelstand.
  2. loosen the three bolts on the cylinder, put the cylinder on the right position on the wheelstand, and tighten the three bolts.
  3. put the equal handle rings on the right position on the cylinder with four bolts, make them together and tighten on the cylinder.
  4. when use the addle, the assembling according to the NO 2 drawing and tighten all the tighten parts.